

RAST ŞARKI

Usûlü: SEMÂÎ

Müzik : ERTUĞRUL OTTEKİN

Söz : AZMÎ AYTAÇ

(Beste : Ankara / Mayıs 1998)

♩ = 240

Süre:3'.36"

SEVDİM SENİ EY GÜL PERİ



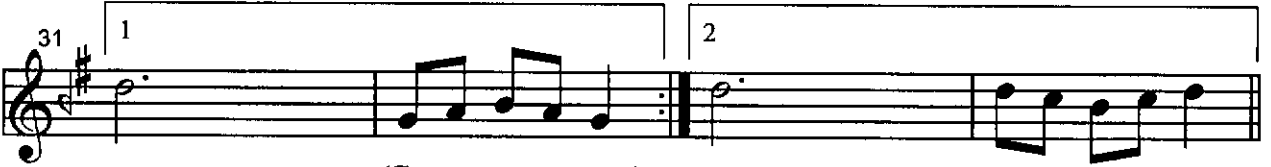
Aranâğmesi



1) Sev dim se ni (Saz.....) ey gül pe ri
2) Hiç bak ma dın (Saz.....) ol gun ya şa



Bah çem de ki gül ler gi
Al dır ma dın ak pak ba



bi (Saz.....) bi (Saz.....)
şa (Saz.....) şa (Saz.....)



Yak gön lü mü sal rüz gâ ra (Saz.....)
Çal dın be ni taş tan ta şa (Saz.....)



Sav rul ma lı kül ler gi bi
Çeş mim ya şı göl ler gi bi

Sevdim Seni Ey Gül Peri

51 Koy sam se ni bil lur ta sa
Boğ dun be ni sel ler gi bi

59 Gül pem be si mül ler gi bi
Koğ dun be ni el ler gi bi

67 İç sem se nin gül bû se ni (Saz.....)
Gön lün e le gül bah çe si (Saz.....)

75 Geç miş te ki yıl lar gi bi
Bir tek ba na çöl ler gi bi

Turhan
Taşan

D.C.
SON

- 1 -

SEVDİM SENİ EY GÜL PERİ
BAHÇEMDEKİ GÜLLER GİBİ
YAK GÖNLÜMÜ, SAL RÜZGÂRA
SAVRULMALI KÜLLER GİBİ.

KOYSAM SENİ BİLLUR TASA
GÜL PEMBESİ MÜLLER GİBİ
İÇSEM SENİN GÜL BÜSENİ
GEÇMİŞTEKİ YILLAR GİBİ.

- 2 -

HİÇ BAKMADIN OLGUN YAŞA
ALDIRMADIN AK PAK BAŞA
ÇALDIN BENİ TAŞTAN TAŞA
ÇEŞMİM YAŞI GÖLLER GİBİ.

BOĞDUN BENİ SELLER GİBİ
KOĞDUN BENİ ELLER GİBİ
GÖNLÜN ELE GÜL BAHÇESİ
BİR TEK BANA ÇÖLLER GİBİ.
(Azmi AYTAÇ)